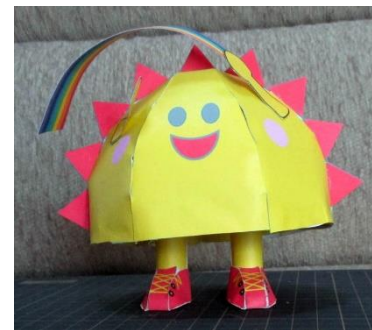


アサヒンペーパークラフト

ペーパークラフトの基本

- ・切り取る前に、まず折り線部分を先の細いもの（インク切れのボールペンなど）でなぞる。
- ・切り抜き部分をまず切りぬいてから部品を切り取る。
- ・のりは木工用ボンドが最適。つまようじを使うとのりが付けやすい。
- ・用紙は両面印刷できる厚口用紙、（厚さ0.17mm, 150g/m²くらい）がお勧め。

- 切りこみ
- 山折り
- 谷折り



組み立て方 ※順番どおり組み立ててください

1. あたま、胴体部分を組み立てる
前半分と後半分をのり付け(Fig.1,2)。
2. 太陽のギザギザ部分(コロナ?)の組立て
まず二つ折りにのり付けしてからギザギザ、
切り抜き部分を2枚一緒に切り取る(Fig.3)。
3. ギザギザにあたま前半分と後半分をのり付け。
中心部分の黒い印をめやすにずれないように。
(Fig.4,5,6)
4. 底部分を切り取る
あしを丸めて筒状に接着、底の穴を通してのり付け
する(Fig.7,8,9)。
5. くつの組立て
くつ部品をまるめてスニーカーを組み立てる
あしの先のにりをつけてくつを接着(Fig.10,11,12)。
6. 胴体に、あしをつけた底部分を接着。
底の切込みが、横方向に合うようにして一周
のりづけしていく(Fig.13)。
7. 手、虹はまず二つ折りにしてのり付けしてから
2枚一緒に切り取る(Fig.14)。
8. 手と虹を好きな位置に貼り付けて完成！(Fig.15)



Fig.1



Fig.2

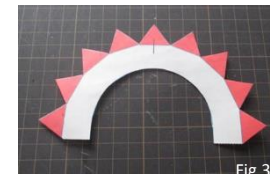


Fig.3



Fig.4



Fig.5



Fig.6

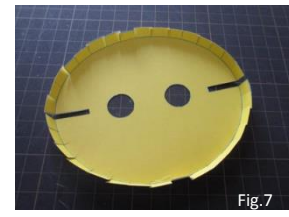


Fig.7



Fig.8



Fig.9



Fig.10



Fig.11



Fig.12

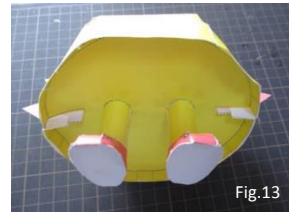


Fig.13



Fig.14

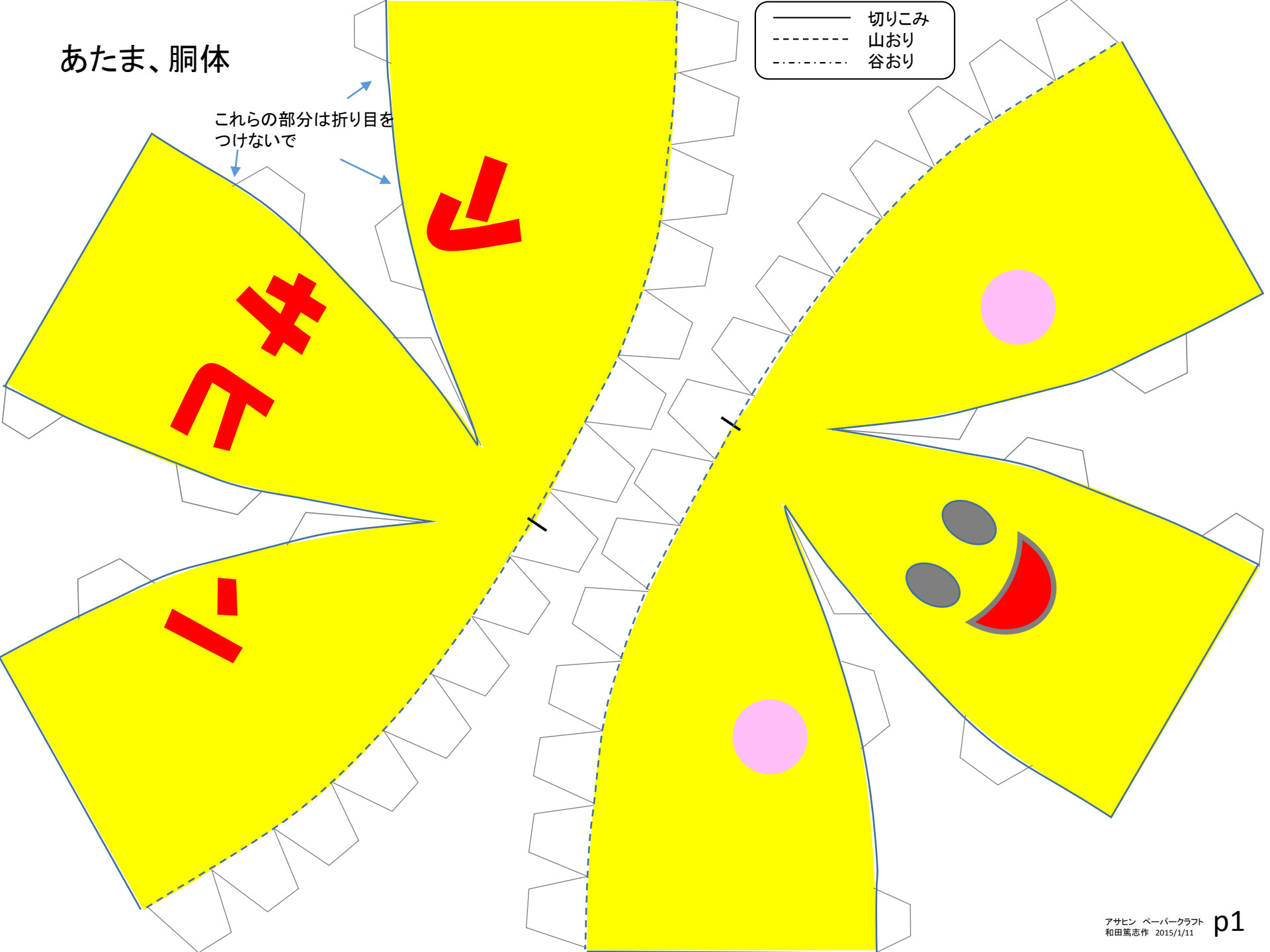


Fig.15

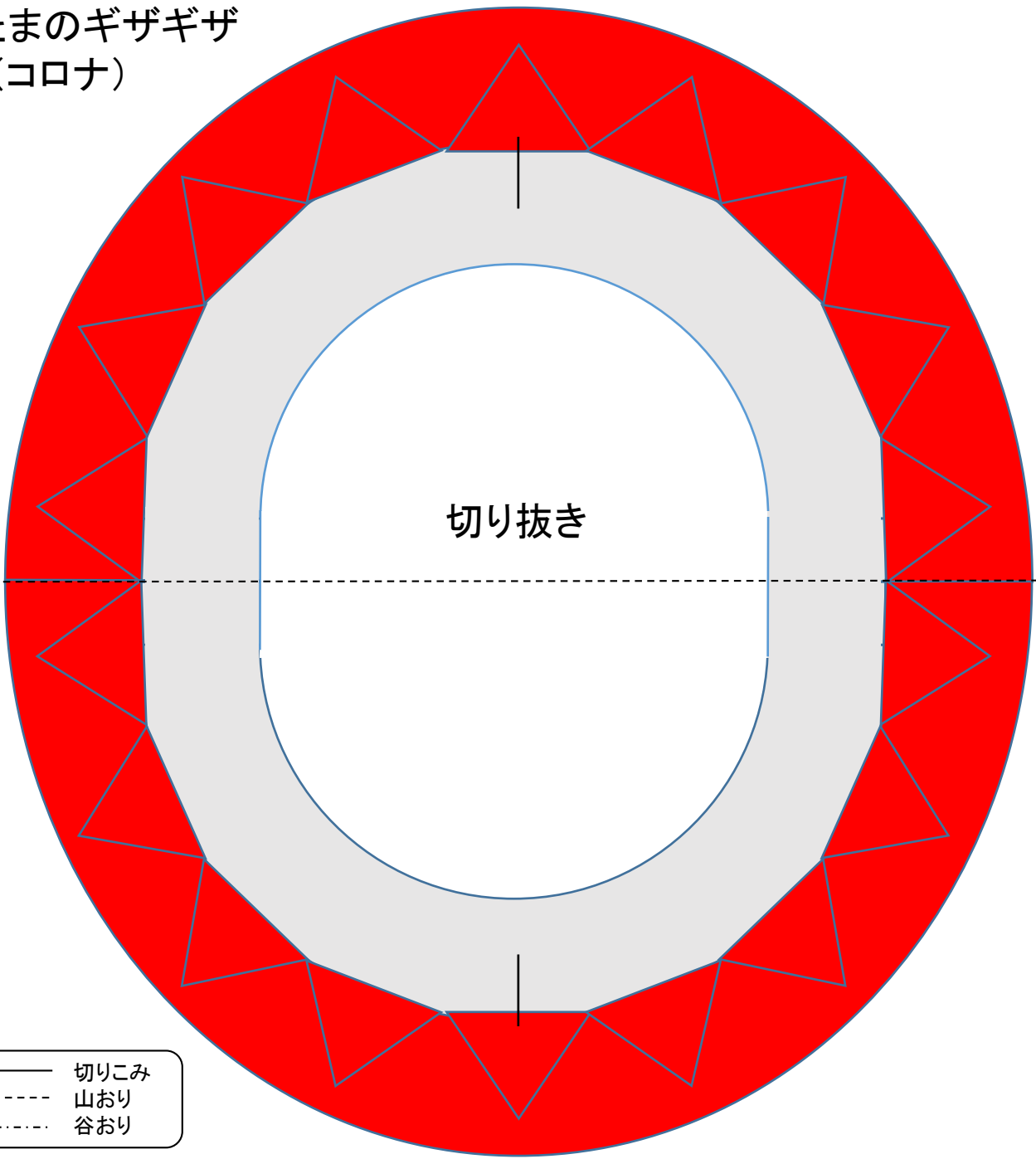
あたま、胴体

これらの部分は折り目をつけなくて

- 切りこみ
- - - 山おり
- · · 谷おり

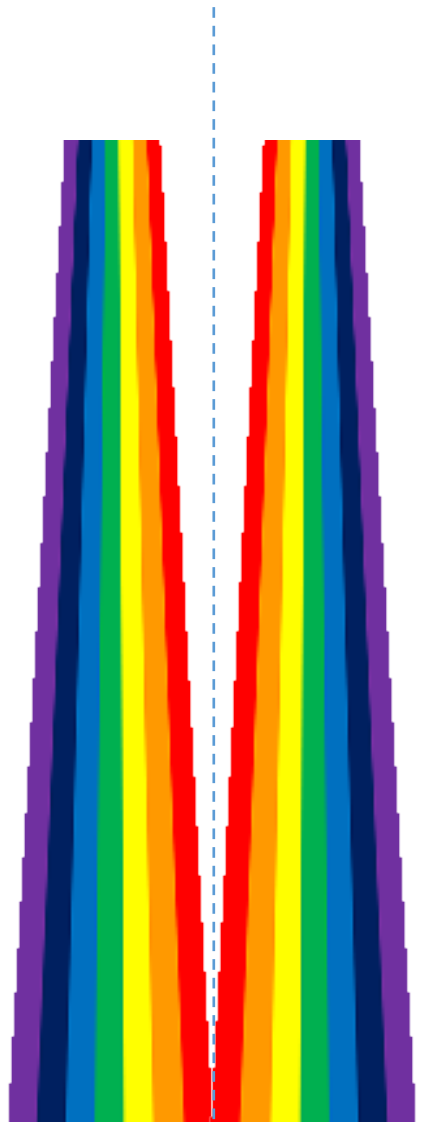


あたまのギザギザ (コロナ)

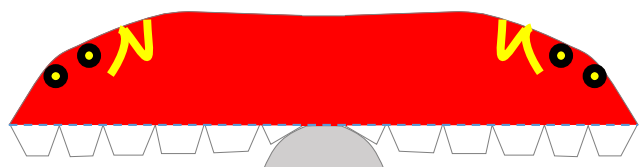


- 切りこみ
- - - 山おり
- . - 谷おり

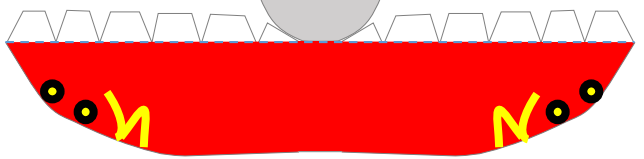
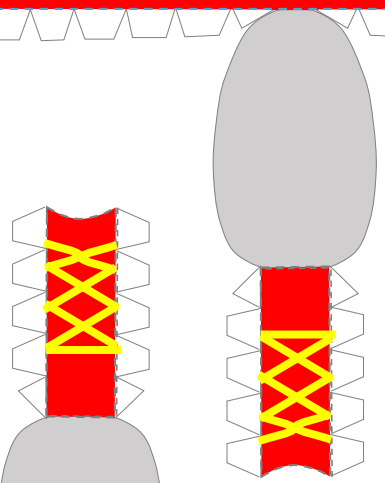
虹



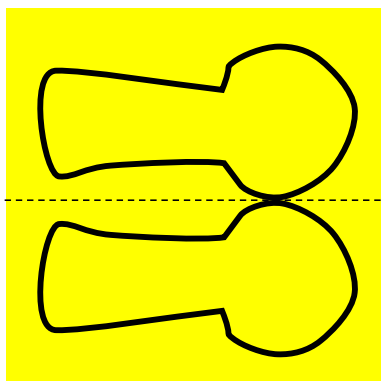
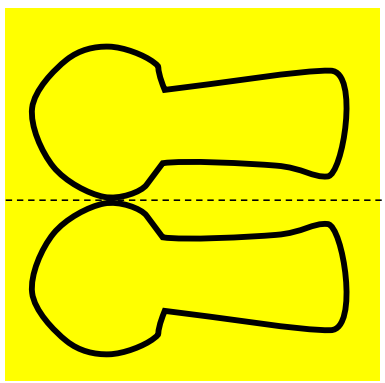
- 切りこみ
- - - 山おり
- · · 谷おり



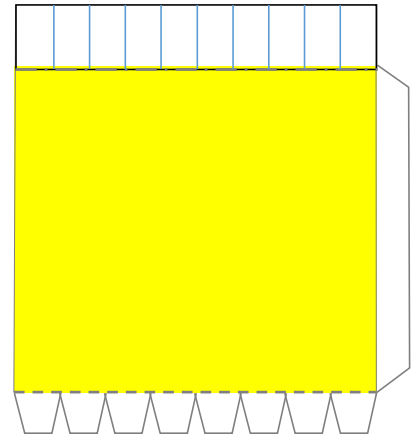
くつ(スニーカー)



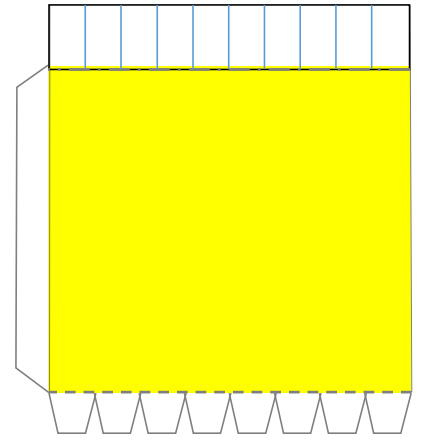
手



あし



胴体側



くつ側

体の底

