

5月20日(水) 理科 チョウを育てよう メニュー&ワークシート ①

名前【 】

学習のめあて

チョウの育ち方について知る。

① 教科書p22~32までを読みましょう。

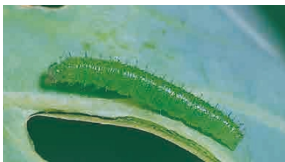
② インターネットにつながる人は、NHK for School「ふしぎがいっぱい 3年 アオムシのへんしん(1) (2)」を見ましょう。

(アオムシのへんしん(1) https://www.nhk.or.jp/rika/fushigi3/?das_id=D0005110003_00000)

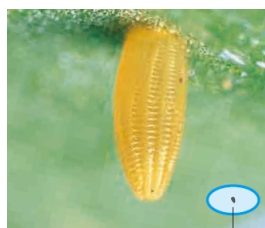
(アオムシのへんしん(2) https://www.nhk.or.jp/rika/fushigi3/?das_id=D0005110006_00000)

③ モンシロチョウが育つじゅん番になるようにしゃしんをならびかえて、()の中にア~エの記号で書きましょう。(教科書p31をさんこうにしてね!)

ア



イ



ウ



エ



(→ → →)

④ モンシロチョウとアゲハチョウが育つじゅん番は同じですか。ちがいますか。○をしましょう。

(教科書p30, 31をさんこうにしてね!)

(同じ ・ ちがう)

まとめ 教科書p32のまとめを読んで言葉を書きましょう。

チョウは、_____ → _____ → _____ のじゅんに育ちます。