

# 5月22日(金) 理科 チョウを育てよう メニュー&ワークシート ②

名前【 】

学習のめあて

チョウの成虫せいちゅうのからだのつくりについて知る。

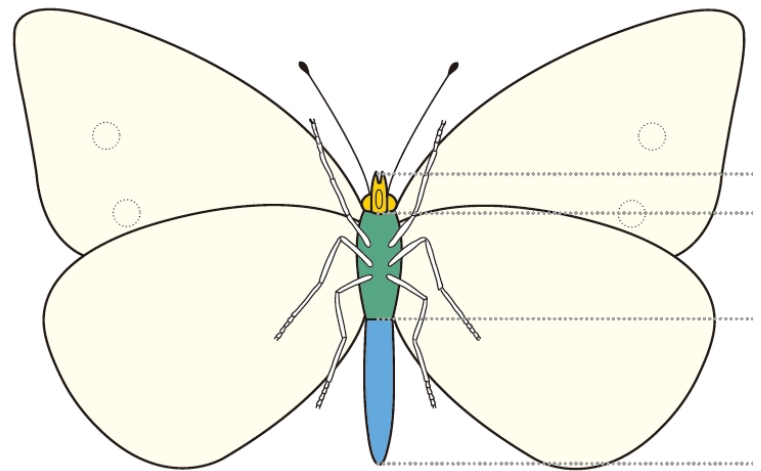
① 教科書p33, 34を読みましょう。

② チョウのからだについて、教科書をよく見て答えましょう。

(1) 黄色いぶ分の名前・・・ \_\_\_\_\_

(2) みどり色のぶ分の名前・・・ \_\_\_\_\_

(3) 青色のぶ分の名前・・・ \_\_\_\_\_



(4) あしはなん本ありますか。 (            )

(5) あしは、からだのどのぶ分についていますか。 (            )

☆体が3つのぶ分できていて、むねにあしが6本ある生き物を、ちゅうこん虫といえます。

まとめ 教科書p34のまとめを読んで言葉を書きましょう。

チョウの成虫せいちゅうのからだは、\_\_\_\_\_、\_\_\_\_\_、\_\_\_\_\_の3つの部分からできていて、むねに\_\_\_\_\_が\_\_\_\_\_本あります。

このようななかまを、\_\_\_\_\_といえます。